

NIEUWSBRIEF PIEKBERGING HAARLEMMERMEER ZOMER 2022



Hoogheemraadschap van
Rijnland

INTRO

Velen van u zal het niet ontgaan zijn. Sinds de vorige nieuwsflits is ontzettend veel werk verzet aan de piekberging die we aanleggen in de Haarlemmermeerpolder, tussen Abbenes en Buitenkaag. Hoog tijd voor een update dus. In de vorige nieuwsflits wensten we u een gelukkig nieuwjaar, en nu wensen we u een mooie zomer. Mocht u binnenkort in de buurt zijn, dan nodigen we u van harte uit om de fiets te pakken en bijvoorbeeld vanaf de Lisserdijk een blik te werpen op de vorderingen van het werk. U zult versteld staan!

INHOUD

- Voortgang werkzaamheden
- Duurzaamheid
- Omgeving
- Vooruitzicht
- Contact



Europees Landbouwfonds voor
Plattelandontwikkeling:
Europa investeert in zijn platteland



VOORTGANG VAN DE WERKZAAMHEDEN

Waarom graven we de kade weer open?

We krijgen de laatste tijd regelmatig de vraag waarom de kade die vorig jaar is aangelegd op bepaalde delen weer wordt afgegraven. Dit doen we natuurlijk niet zomaar.

Vanwege het gewicht van de aangelegde dijk heeft de ondergrond in het afgelopen jaar voldoende kunnen samendrukken (wij noemen dat zetting). Om dit te versnellen heeft extra klei op de kade gelegen die nu weer wordt verwijderd.



Daarnaast blijkt de kade niet overal voldoende droog te zijn en daardoor ook niet sterk genoeg. Op een aantal plaatsen wordt de kade daarom open gegraven zodat de klei verder kan drogen.

Zodra de klei droog genoeg is, wordt de kade weer in lagen opgebouwd.

Tenslotte wordt de hele kade afgedekt met een laag erosiebestendige klei, die uiteindelijk zorgt dat de dijk niet beschadigd als de piekberging wordt ingezet.

Brug Hoofdweg is opgesteld voor verkeer

De nieuwe brug over het uitstroomkanaal in de Hoofdweg is het eerste kunstwerk dat klaar is. De brug is eind april opgesteld voor het wegverkeer.



Kenmerkend aan de brug is het metselwerk met bakstenen. Ditzelfde metselwerk komt overigens overal terug in de piekberging. Ook bij andere bruggen, de gevel van het bedieningshuisje en het bordes bij de inlaat aan de Lisserdijk.

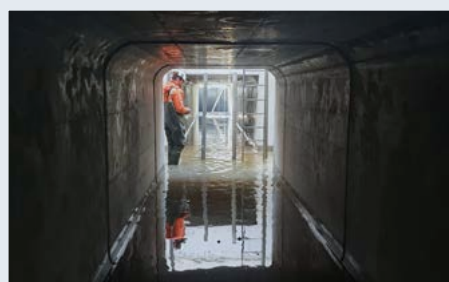
Inlaatconstructie en woelkom

In de Lisserdijk werken we vanaf dit voorjaar aan de inlaatconstructie. Om hiervoor een gat in de dijk te kunnen graven is eind mei een bypass in de Lisserdijk aangelegd. Gelukkig staan er stevige damwanden langs de Ringvaart die voorkomen dat de polder overstroomt.



Op dit moment maken we de betonvloer waarop de uiteindelijke inlaat en het bedieningshuisje komen. Het hoogteverschil tussen de Ringvaart en de piekberging is hier nu duidelijk zichtbaar.

Via een lange koker stroomt het water in de woelkom. In deze grote vijver komt het water tot stilstand voordat het verder de piekberging inloopt. Deze woelkom is inmiddels uitgegraven en wordt binnenkort onder water voorzien van een stevige betonnen vloer..



Uitstroomconstructie

Als we de piekberging inzetten, moet het water ook weer afgevoerd worden. Dit gebeurt via een koker die straks verstopt ligt in de kade. Het water stroomt via een nieuw gegraven kanaal naar de Hoofdvaart.



Vanwege de stroomsnelheid is de oever van het uitstroomkanaal met stalen damwanden versterkt. De bodem van dit kanaal is verzwaaard met onderwaterbeton.

DUURZAAMHEID

Bij de aanleg van de piekberging staat duurzaamheid hoog in het vaandel. Dit was dan ook een belangrijk aandachtspunt bij de aanbesteding.

De aannemers van de bouwcombinatie Leeghwater hebben als doelstelling om in 2030 volledig emissievrij te werken. In de piekberging zijn daarom concrete duurzame keuzes gemaakt in het ontwerp en uitvoering.

In het ontwerp is bijvoorbeeld uitgegaan van een 'gesloten grondbalans'. Dat wil zeggen dat de benodigde klei voor de kade ter plaatse wordt gewonnen door het graven van watergangen.

Het aantal transportbewegingen buiten en binnen het werkerrein blijft daarmee tot een minimum beperkt. Goed voor het milieu, maar ook fijn voor de omgeving.

Ook in de uitvoering draagt de aannemer bij aan duurzaamheid. Bijvoorbeeld door zoveel mogelijk materialen te hergebruiken. En als er toch bouwafval is, dan wordt dit gescheiden in een milieustraat. Ook maakt de aannemer gebruik van elektrische of schone gereedschappen en machines.



OMGEVING

Open dagen

We zijn trots op het werk dat we maken en dat laten we graag zien. In juni hebben we daarom een aantal dagen de poort van het werkterrein opengezet voor belangstellenden. Het is leuk om te merken dat er zoveel belangstelling en betrokkenheid bij dit project is.

Op 16 juni hadden we een groep omwonenden en onze klankbordgroep te gast. Onder een prachtig zonnetje hebben we hen rondgeleid over het terrein, zodat ze met eigen ogen konden zien wat er achter hun huis allemaal gebeurt.



Twee dagen later, op 18 juni, was iedereen welkom tijdens de Dag van de Bouw. Voor groot en klein was er wel iets te beleven. In de bouwkeet werd door medewerkers van Rijnland uitgelegd waarom we deze piekberging aanleggen. Buiten de bouwkeet vertelde de aannemer over hoe zij het werk aanpakken. Ook konden bezoekers een kijkje nemen op het bouwterrein, en vanaf een uitkijkpunt het uitgestrekte gebied in één oogopslag zien. Ondanks de warmte mochten we toch bijna 100 mensen verwelkomen!



VOORKOMEN VAN HINDER

Normaal gesproken werkt de aannemer niet in het weekend. Om toch zoveel mogelijk van het droge zomerweer te profiteren, is in overleg met omwonenden besloten dat de aannemer de komende tijd soms op zaterdag en wat langer mag doorwerken. Verder kan het in de zomer droog en stoffig zijn. Om te voorkomen dat veel stof naar de burens en de rijksweg waait, rijdt er een waterwagen rond die het terrein besproeit.



VOORUITZICHT

De aannemer werkt ondanks de vakantietijd de hele zomer door. Er wordt optimaal gebruik gemaakt van de droge weersomstandigheden voor het aanleggen van de kade. Ook de bouw van de betonconstructies gaat gewoon door.

Grove planning

- Medio oktober, uitstroomconstructie gereed
- Eind december, de instroomconstructie gereed
- Mei 2023, piekberging technisch gereed.
- 2023 - 2024, groei van stevige grasmat op de kade
- 2024, de piekberging wordt in zijn geheel getest
- Mei 2025, piekberging opgeleverd en gebruiksklaar

CONTACT

Voor vragen of opmerkingen kunt u terecht bij het centrale aanpreekpunt Jörg Dreyer. Via de BouwApp kunt u uw vraag indienen en zijn de contactgegevens te vinden.

Wilt u in de toekomst geen nieuwsbrieven meer ontvangen, dan kunt u dit doorgeven via

piekberginghaarlemmermeer@rijnland.net

<https://www.rijnland.net/wat-doet-rijnland/in-uwbuurt/piekberging-haarlemmermeer/>

Rijnland gaat vertrouwelijk om met uw gegevens, conform de AVG privacy-wetgeving