

Is uw sloot er klaar voor?

NAJAARSSCHOUW 2021



Het is weer tijd voor de najaarsschouw. Tijdens deze schouw controleren wij of het onderhoud voldoende is uitgevoerd. **Is uw sloot al schoon?**

1 oktober 2021 - start najaarsschouw in de Beekpolder, Berg- en Daalpolder, Hogeveensepolder, Mottigepolder, Noordzijderpolder-Noord en -Zuid, Polder Het Langeveld, Zilkerpolder en Zwetterpolder.
1 november 2021 - start najaarsschouw in de rest van het gebied van Rijnland.

Waarom we dit doen

Sloten zijn nodig voor het transport én de tijdelijke berging van het water. Te veel plantengroei, vuil en slib in het water kunnen dit belemmeren en een gezond waterleven in de weg staan. Daarom is goed onderhoud belangrijk. Voor droge voeten en schoon water.

Bent u kadastraal eigenaar van het (aangrenzend) perceel van een watergang, dan bent u verantwoordelijk voor het onderhoud. Sinds 2018 gelden hiervoor ruimere regels; u mag een groter percentage van de beplanting in het water langs de oever laten staan. Ten gunste van de waterkwaliteit en de biodiversiteit. U helpt hiermee planten, dieren én mensen.

U mag meer waterplanten laten staan

Is uw watergang breder dan 2 meter*, dan mag u langs elke oever een deel van de waterplanten in het water laten staan.

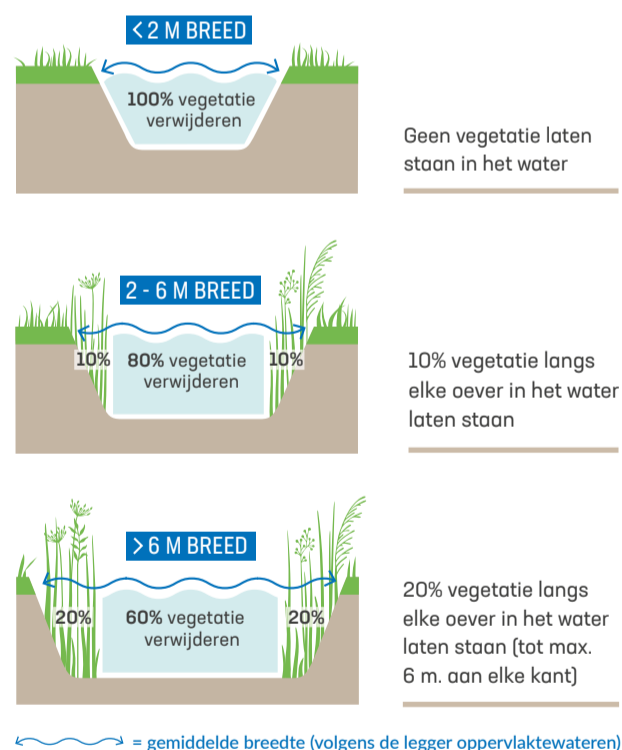
- Een teveel aan waterplanten in de watergangen belemmert het transport van water. Maar: uit ecologisch oogpunt zijn waterplanten juist wenselijk! Allerlei dieren bewegen zich veilig door de begroeiing, op zoek naar eten, onderdak of een partner. Of zijn op weg naar een ander natuurgebied.
- Waterplanten verbeteren met de afgifte van zuurstof onze waterkwaliteit, wat gunstig is voor mens en dier.
- Met deze manier van onderhoud blijft uw oever stabiel.

* de benodigde afmetingen die voor de watergang gelden, vindt u in de **legger oppervlaktewateren**, zie www.rijnland.net/legger.

Hoe doet u het goed?

De afbeelding laat zien hoe u uw watergang correct kunt (laten) schonen. Doet u dat **vóór de schouwdatum** (zie boven), dan voorkomt u dat Rijnland een handhavingstraject start.

De juiste manier om de sloot te schonen



Verwijder uit het deel van het water dat u schoonmaakt:

- planten (ook bij duikers, hekken en drainagelopen);
- voorwerpen die de doorstroom en berging van het water verhinderen;
- overhangende begroeiing die het onderhoud belemmert.

Wilt u meer weten over het onderhoud van uw watergangen, zie: www.rijnland.net/onderhoud-water
Of scan de QR-code met de camera van uw telefoon.



Hoogheemraadschap van
Rijnland